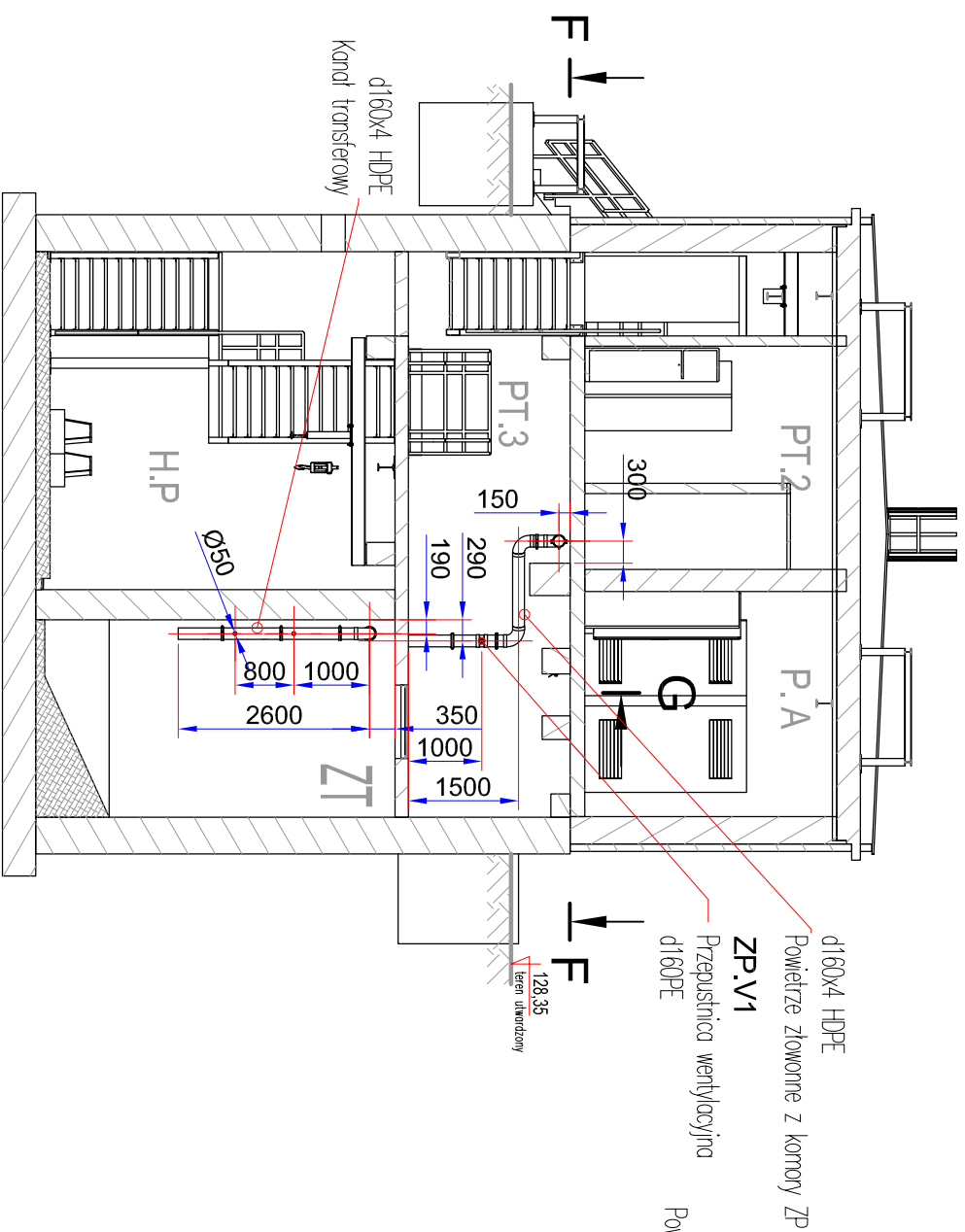
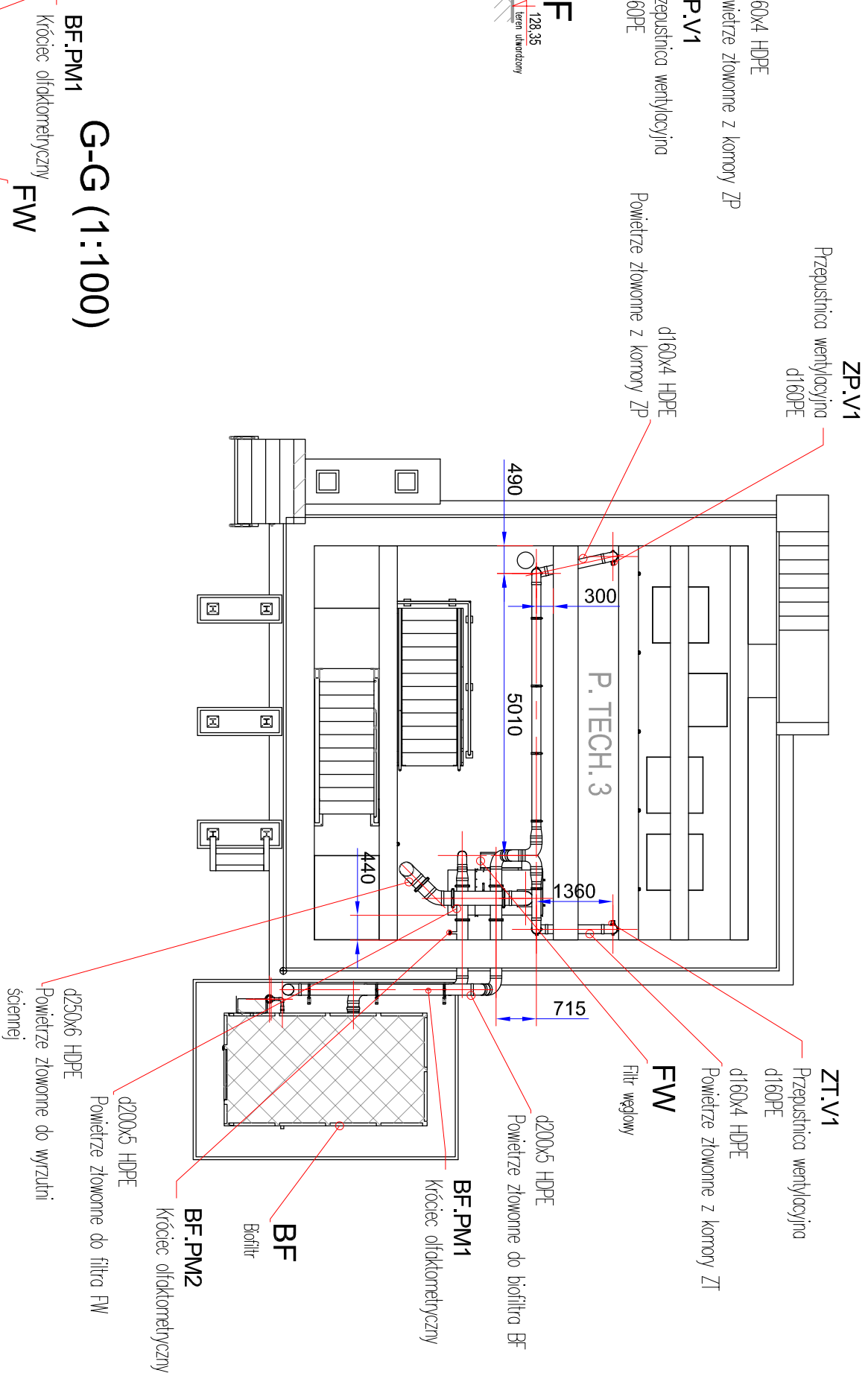


E-E (1:100)

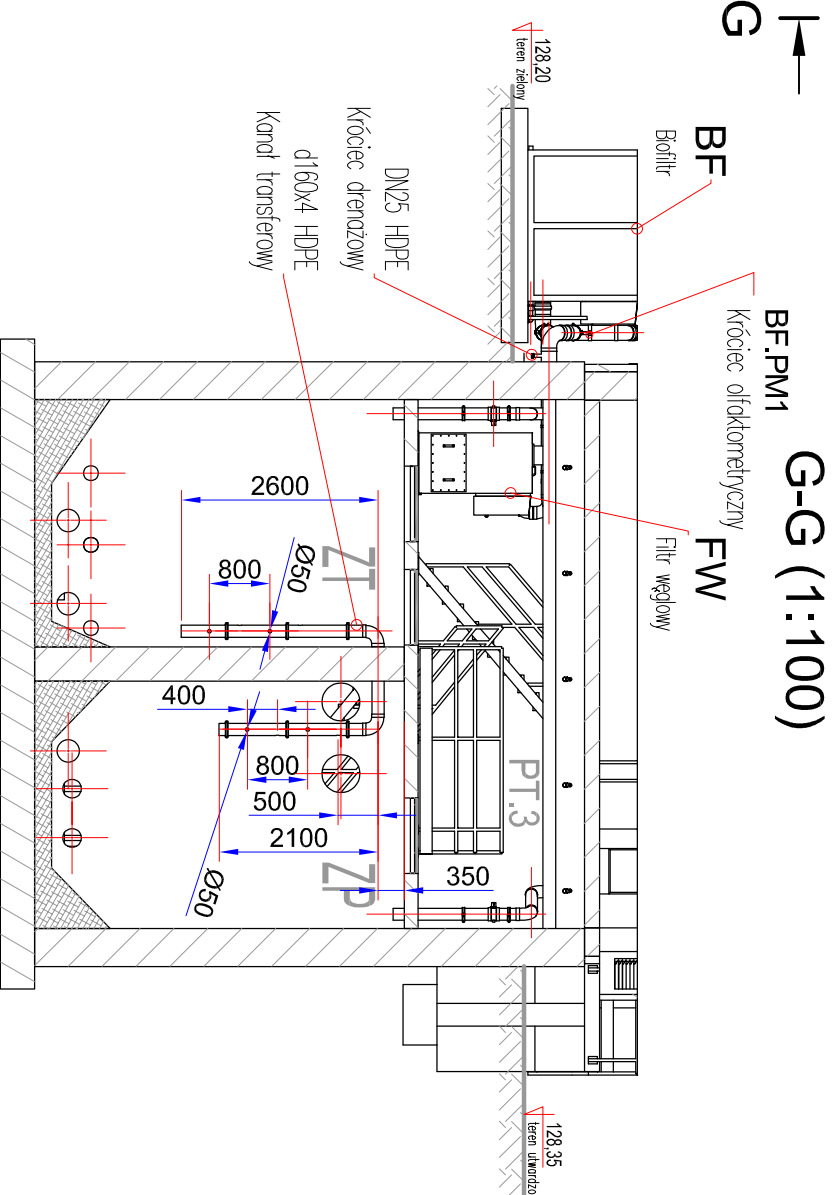


F-F (1:100)




UWAGI:


1. Ze względu na charakter obiektu Wykonawca jest zobowiązany sprawdzić wszystkie wymagania przed rozpoczęciem prac budowlanych. Różnice w rysunkach i porirach oraz wszelkie rozbieżności i zmiany projektu muszą być wyjaśnione z projektantem przed rozpoczęciem prac budowlanych. Poszczególne elementy, Wykonawca jest zobowiązany wykonać wg opisu technicznego i zatwierdzonej dokumentacji. Każdy składnik projektowany należy rozpatrywać i rozpoznać w dokumentacji w kontekście wszystkich rysunków, które do tego składnika się odnoszą, z uwzględnieniem wszystkich opisów technicznych i zasad sztuki budowlanej. Rysunki rozpatrywać łącznie z częścią opisu projektu.
2. Błąd wskazano na rysunku technicznym elementu, którego zastosowanie wynika ze znanych lub powszechnie przyjętych rozwiązań w zakresie sztuki budowlanej nie zwalnia wykonawcy z konieczności skalkulowania i zastosowania takiego elementu w porozumieniu z Inwestorem, a także z projektantem i za jego zgodą.
3. Na rysunkach przedstawiono propozycje rozwiązań elementów konstrukcyjnych stelaży, podpór itp. Ostateczne rozwiązanie dostosować w sposób umożliwiający dogodną i bezpieczną eksploatację. Elementy metodowe konstrukcji i urządzeń mocować do elementów budowlanych przy użyciu systemów wlepianych z kotwami A4, oraz separować od podłoża przekładkami z HDPE ~#6 – 8mm. Wszystkie połączenia gwintowe zabezpieczyć przed zatarciem
4. W miejscu inwestycji występują kolizje z istniejącą infrastrukturą podziemną. Zdjąć się ręcznie wykonywać prace ziemne. Istniejące przewody należy zabezpieczyć w wykopie zgodnie z wytycznymi odpowiednich norm. Zabezpieczenie wykopów zgodnie z regułami BHP. Lokalizację uzbrojenia podziemnego podano na podstawie danych archiwalnych. Rzeczywista lokalizacja uzbrojenia może być różna. Rzedne posadowienia istniejącego uzbrojenia terenu są orientacyjne.



ZAKŁAD WODOCIĄGÓW I KANALIZACJI Sp. z o.o. w MRĄGOWIE
 os. Mazurskie 1A; 11-700 Mrągowo
 T.: +4889 742 6111; F.: +4889 741 8621 www.zwik.mragowo.pl



WT+PLAN Tomasz Włodarczyk
 ul. Jodłowa 2; 05-555 Torczyn
twlodarczyk@wpia.pl; +48 609 445 266



"Przebudowa przepompowni ścieków P3 wraz z wymianą urządzeń technologicznych"

WZKAZ ZAMIERZENIA BUDOWANEGO

GŁÓWNY PROJEKTANT
 Tomasz WŁODARCZYK

PROJEKTOWA SPEC. TECHNOLOGICZNO-SANITARNĄ
 Tomasz WŁODARCZYK

SPRACOWAŁ SPEC. TECHNOLOGICZNO-SANITARNĄ
 Andrzej DROZDZ

JEDYNOŚĆ PROJEKTOWA

WZKAZ, BUDOWA BUDOWANEGO

PRZEPOMPOWNI ŚCIEKÓW P3
 ul. Wojska Polskiego 27c; 11-700 Mrągowo
 Dł. Nr 131/6

WZKAZ, BUDOWA BUDOWANEGO	PRZEPOMPOWNI ŚCIEKÓW P3	PRZEPOMPOWNI P3
<p>INSTALACJA DEZODORIZACJI</p> <p>Przekłóć E-E; F-F; G-G;</p>	<p>INSTALACJA DEZODORIZACJI</p> <p>Przekłóć E-E; F-F; G-G;</p>	<p>INSTALACJA DEZODORIZACJI</p> <p>Przekłóć E-E; F-F; G-G;</p>
<p>WZKAZ, BUDOWA BUDOWANEGO</p> <p>INSTALACJA DEZODORIZACJI</p> <p>Przekłóć E-E; F-F; G-G;</p>	<p>WZKAZ, BUDOWA BUDOWANEGO</p> <p>INSTALACJA DEZODORIZACJI</p> <p>Przekłóć E-E; F-F; G-G;</p>	<p>WZKAZ, BUDOWA BUDOWANEGO</p> <p>INSTALACJA DEZODORIZACJI</p> <p>Przekłóć E-E; F-F; G-G;</p>

WZKAZ, BUDOWA BUDOWANEGO

INSTALACJA DEZODORIZACJI

Przekłóć E-E; F-F; G-G;

PRZEPOMPOWNI ŚCIEKÓW P3

INSTALACJA DEZODORIZACJI

Przekłóć E-E; F-F; G-G;